

# ELECTROLYSEUR MODULAIRE

## ARMOIRE



Conçu pour une alimentation hydrogène de **petite capacité**, ou pour être intégrée dans un dispositif plus puissant, cet électrolyseur modulaire permet d'obtenir la modularité nécessaire à tous projets hydrogène évolutifs.

Ce produit est l'aboutissement de 10 ans d'expérience dans la production d'hydrogène in situ.

### AVANTAGES ET PERFORMANCES



Technologie éprouvée  
10 ans d'utilisation  
par PowiDian



Prise de charge optimisée  
Démarrage et réactivité  
instantanés



Maintenance facilitée  
Prise en compte dès  
la conception



Utilisation en intérieur

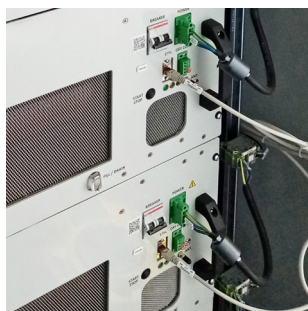
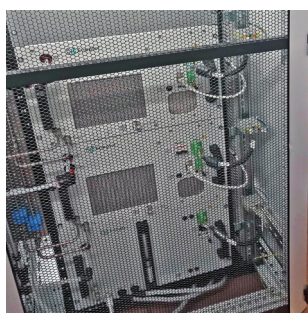


Pilotage  
en puissance de 15 à 100 % Pn



Pureté  
99,999 %





## SPÉCIFICATIONS

### Électriques

Données	Standard
Tension d'alimentation	400 Vac 3P+N+T (option 48Vdc)
Fréquence	50 Hz (option 60 Hz)
Puissance nominale	12,2 kW
Puissance maximale d'appel	16,1 kW
Puissance minimale d'utilisation	1,5 kW
Rendement	54,4 kWh/kg

### Hydrogène

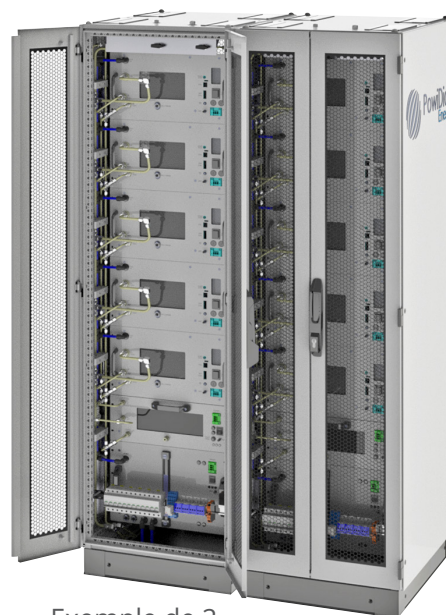
Débit maximum	2,5 Nm <sup>3</sup> /h
Pression de sortie	35 barg
Pureté	99,999 % (ISO 14687)

### Alimentation en eau

Pression	1 à 4 barg
Qualité	ASTM D1193-06 Type III

### Mécaniques et environnementales

Dimensions	600 x 800 x 2125 mm (LxPxH)
Température de fonctionnement	5 à 45 ° C
Altitude	< 1000 m
Poids	389 kg
Refroidissement	air cooled



Exemple de 2 armoires assemblées

Version 2.0

jean-emmanuel.boucher@powidian.com | www.powidian.com |  @PowiDian



**PowiDian**  
Energy

 +33 (0)2 21 76 20 30

Siège : 20 Rue Marie de Lorraine | 37700 La Ville-aux-Dames | France