

GROUPE ÉLECTROGÈNE À HYDROGÈNE ZÉRO ÉMISSION

SILENCIEUX
NON POLLUANT
ROBUSTE

110
kVA
70 kW FUEL CELL SYSTEM



Respectueux de l'homme et de l'environnement



AVANTAGES ET PERFORMANCES



Alimentation
Hydrogène



Technologie éprouvée
8^{ème} génération de
Pile à combustible PEM



Zéro émission



Adapté aux températures négatives
Pas de branchement externe
pour mise hors gel jusqu'à - 20°C



Faible niveau sonore
Insonorisation maîtrisée



Sécurité et fiabilité
Pile et batteries de la mobilité
Système de sécurité intégré



Prise de charge optimisée
Démarrage et réactivité
instantanés



Pilotage intelligent
Master controller PowiDian
Interface ergonomique intuitive



Maintenance facilitée
Prise en compte dès
la conception



Puissance accentuée
Grâce aux 60 kWh de batteries
Li-ion embarqués





Sites isolés



Évènementiel



Manifestations sportives



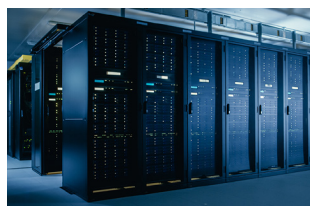
Chantiers, construction



Aéroports, ports...



Groupes d'intervention



Secours data center

SPÉCIFICATIONS

Performances durables

| | |
|--|---|
| Mode d'utilisation | Principal / Secours |
| Puissance nominale (kW / kVA)* | 56 / 70 |
| Puissance secours 1 h (kW / kVA)* | 62 / 77 |
| Puissance maximale (kW / kVA)* | 88 / 110 |
| Tension de sortie | 400 V / 50 Hz - 440 V / 60 Hz |
| Régime de neutre | TT ou TNS |
| Synchronisation réseau | Oui |
| Couplage de plusieurs MobHyl Power® | Oui |
| Autonomie 50 % puissance nominale (rack V18 200 bar) | 8 h environ |
| Chargement de source H ₂ | Sans coupure d'utilisation AC (batteries + double entrée H ₂) |
| Pile à combustible | Ballard FCmove™ |
| Durée de vie pile à combustible | 30 000 h |
| Batteries | Technologie Lithium Fer Phosphate (LFP) 60 kWh |

*Facteur de puissance 0,8

Utilisation sûre et facile

| | |
|---|---|
| Dimensions (L x l x h) | 5 000 x 1 200 x 2 200 mm |
| Poids | 4 200 kg |
| Déplacement | Platines de levage et passages de fourches |
| Utilisation | Extérieure |
| Température de stockage et fonctionnement | - 20°C à + 45°C |
| Indice IP | 43 |
| Accès à distance | Antennes GSM/3G/4G intégrées |
| Certification CE | Directive Machines 2006/42/CE Directive CEM 2014/30/UE |

