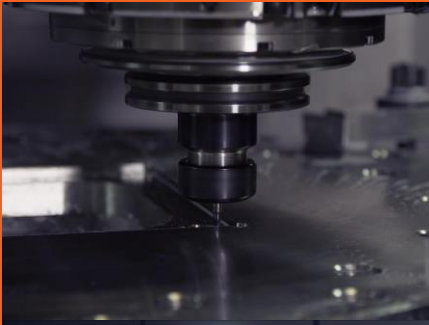




Présentation Turbolub Stations et dispensers H2

www.groupe-gami.com



De l'étude à la

réalisation

Stations et dispensers H2



Stations et dispensers H2

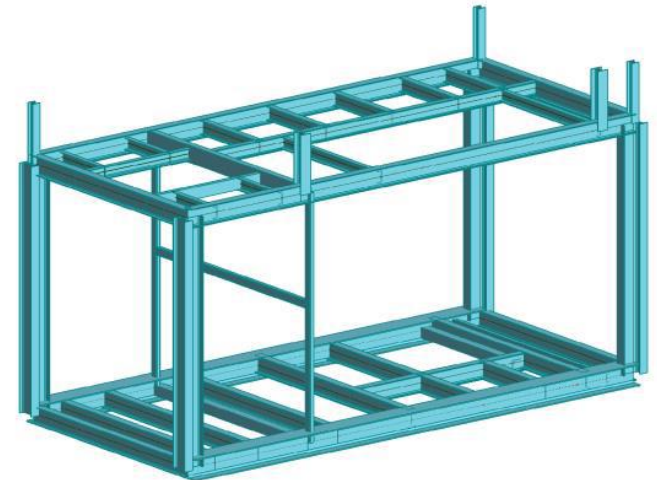


Détails de prestation :

- Etudes et gestion de projet
- Approvisionnements
- Intégration mécanique
- Intégration électrique
- Inspection et contrôle
- Documentation
- Moyens de fabrication et de contrôle

Etudes et gestion de projet :

- Plan qualité avec points d'inspection
- Réalisation du plan d'ensemble d'après les données d'entrées :
 - Limite de fourniture (cf nomenclature)
 - Plan du compresseur
 - Définition des composants
- Plans de fabrication de la structure et note de calcul
- Plans de détails divers (supports...)
- Nomenclatures de tuyauteries
- Planning de fabrication



Approvisionnement :

- Réception, contrôle, identification et stockage des composants fournis par le client
- Approvisionnement des composants suivant nomenclature

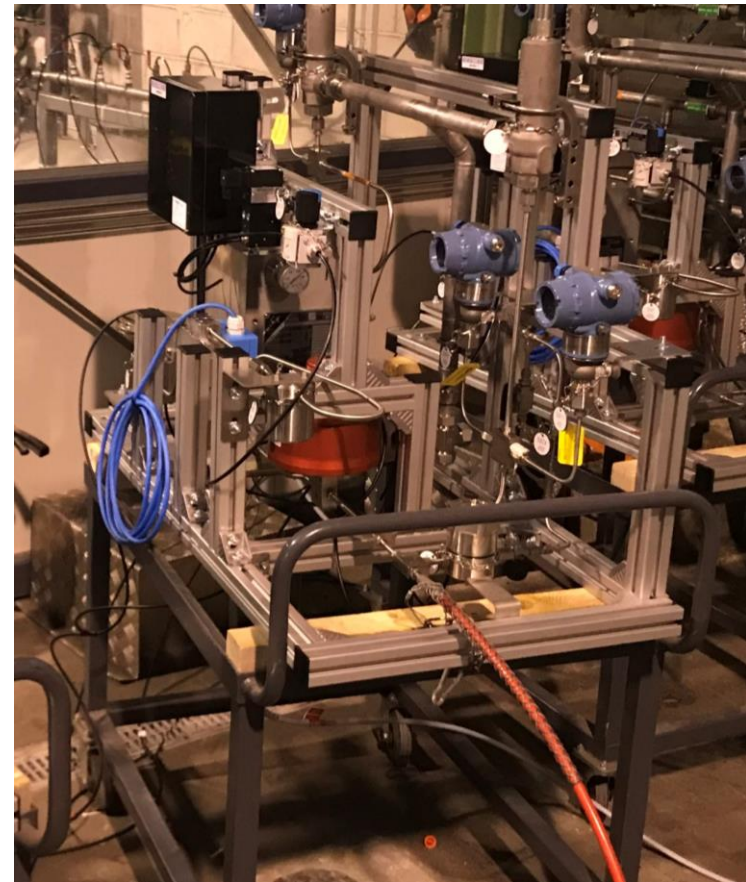


Intégration mécanique :

- Mise en place des composants dans la structure



Fabrication des platines instrumentation et tests avant intégration



Stations et dispensers H2

Réalisation des tuyauteries de raccordement



Intégration électrique :

- Mise en place des chemins de câbles
- Câblages des instruments
- Mise à la terre générale

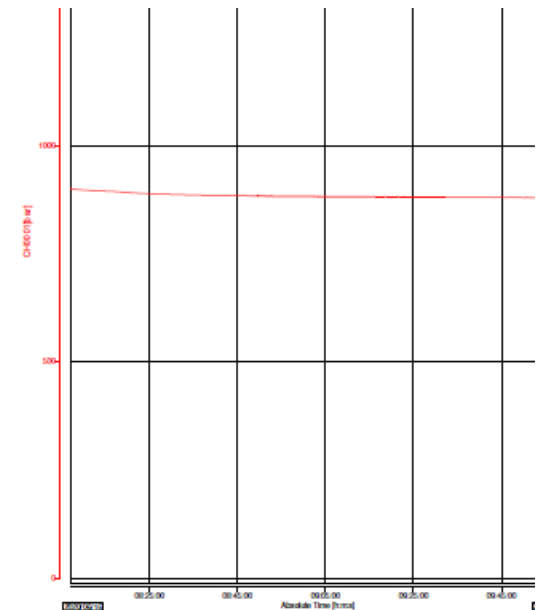


Inspection et contrôle :

- Vérification des lignes et du montage des composants suivant PID
- Tests de propreté des lignes H2 au chiffon blanc
- Contrôle qualité des raccords C&T
- Tests de résistance (DESP) à $1,1 \times P_s$
- Tests d'étanchéité à $0,9 \times P_s$ en présence de l'ON désigné par le client
- Tests de boucle et vérification de l'intégration électrique

Documentation :

- Notices techniques des composants
- Déclaration UE de conformité des équipements soumis
- PV de tests avec courbe d'enregistrement
- PV de contrôle de l'intégration électrique
- Plans Tel Que Construit



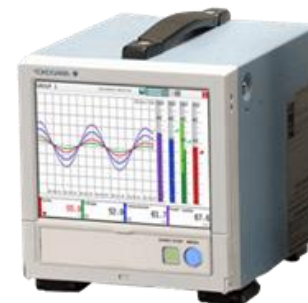
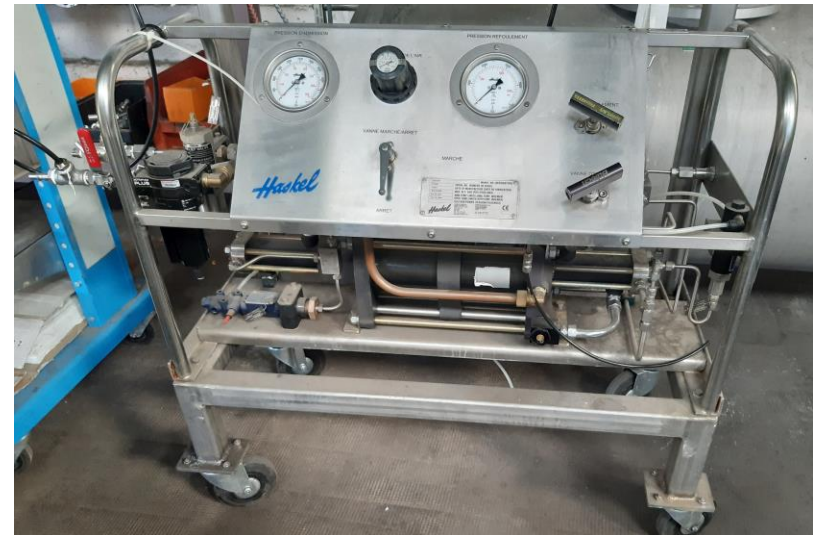
Moyens de production :

- Centre d'usinage Cone & Thread
- Cintreuse hydraulique



Moyens de contrôle et d'essai :

- Surpresseur 1100 bar
- Spectromètre de masse
- Centrale d'acquisition





Merci de votre attention



membre de



Groupe GAMI

13 avenue du 24 Août 1944, 69 960 CORBAS, France

Standard : +33 (0) 4 78 74 03 30

Courriel : gami@groupe-gami.com

www.groupe-gami.com